



•Ovaj projekt
financira Evropska
unija

Twininging projekt

•"Dalje jačanje kapaciteta fitosanitarnog sektora u oblasti zaštite bilja, zdravlja bilja, sjemena i sadnog materijala, uključujući fitosanitarne laboratorije i fitosanitarne inspekcije"

"EU-FITO-BiH"

Matteo Maspero

Alessandro Bianchi

Eligio Malusà

**Informativna
kampanja**





Prvo pitanje na koje se trebe dati odgovor je
,Zašto je *Anoplophora* karantinski štetni organizam?

ŠTETA STABLIMA

...nanosi štetu drveću bušenjem hodnika unutar stabala. Izlazne rupe su također prolaz za druge patogene (gljive, bakterije, viruse) prema unutrašnjem dijelu stabla, što dodatno doprinosi uginuću stabala. Gotovo sva bjelogorična drveća su domaćini ovog štetnog organizma dok crnogorične vrste nisu podložne.



Jer...

RASADNICI & PRIVREDA

... nanosi štetu
proizvodnji stabala i
privredi/trgovini



Jer...

GUBITAK ZELENIH POVRŠINA & BIODIVERZITETA

... napada urbane šume i prouzrokuje gubitak biološke raznolikosti

...Može doći do šuma ili velikih parkova



Veliki gradski park - Milano

ZAŠTO JE TOLIKO BITNA INFORMATIVNA KAMPANJA?

Jer problem *Anoplophore* ne dotiče samo rasadnike i farmere, nego i javne vlasti koje su uključene u održavanje zelenila kao i u čuvanje okoliša (a do kojih je jako teško doći putem uobičajenih komunikacijskih kanala)

Jer su contingency ??? I praćenje ovog štetnog organizma obavezni, međutim trenutno je nemoguće za osoblje fitosanitarne službe pokrivati sve biljke domaćine!

Veoma je važno pozvati sve građane da obavijeste fitosanitarne službe o mogućem pronalasku ovog insekta ili o pronalasku simptoma zaraze *Anoplophorom*.

Poruka koja se treba prenijeti građanima:

"Anoplophora nije opasna za ljudsko zdravlje, ali predstavlja veliku opasnost za naša drveća i okoliš!"

INFORMISANJE JAVNOSTI

Često se dešava da zaraza CLB ostaje godinama nezapažena, što omogućuje lako širenje bolesti i na nova poručja. Kada zaraza dostigne veliki procenat, teško ju je i iskorijeniti.

Stoga je **RANO OTKRIVANJE** jedan od najvažnijih ciljeva.

**TARLO ASIATICO,
UN PERICOLO
PER IL NOSTRO AMBIENTE.**



ATTENZIONE!
QUESTO INSETTO È INNOCUO PER L'UOMO, MA PERICOLOSISSIMO PER LE NOSTRE PIANTE.

Quest'insetto di origine asiatica si nutre di legno. Dopo essersi insediato in un albero, si riproduce velocemente e ne divora l'interno.
Se lo vedi, segnalalo immediatamente ai seguenti recapiti:

- **040.000.001** (solo da telefono fisso, costo 1 scatto alla risposta)
- **02.69.96.70.01** (da cellulari, costo in base all'operatore telefonico)
- tarloasiatico@regione.lombardia.it

Il tuo contributo può salvare molte piante della Lombardia.
Per saperne di più: www.agricoltura.regione.lombardia.it



Obrazci su dostupni i na EPPO web stranici!



Google™ Custom Search

- Home
- About EPPO
- Meetings
- Plant quarantine
- Plant Protection Products
- Invasive alien plants
- Standards
- Databases
- Publications
- Worldwide activities

EPPO poster and leaflet - Don't Risk It! -

In 2013, EPPO published a poster 'Don't Risk It!' together with an accompanying leaflet. The objective of these documents is to raise public awareness about the risks of moving plants and their associated pests during international travel and to encourage responsible behaviour. It is primarily intended that the poster should be displayed in airports or any other sites where international travellers will see it (e.g. seaports, railway stations, travel agencies, embassies). This poster was endorsed officially by the EPPO Executive Committee in April 2013 and circulated to all EPPO member countries in May 2013. National Plant Protection Organizations (NPPOs) are strongly encouraged to contact airport authorities or any other relevant bodies so that the poster can be displayed as widely as possible.

Download the poster (pdf files - A1, A2, A3 format - in English and French)

- [poster A1 format \(594 x 841 mm\)](#) | [poster version française A1](#)
- [poster A2 format \(420 x 594 mm\)](#) | [poster version française A2](#)
- [poster A3 format \(297 x 420 mm\)](#) | [poster version française A3](#)

Download the leaflet (pdf files - in English and French)

- [leaflet](#) | [dépliant](#)



New name:
"TARLO ASIATICO"
Asian woodwoorm

Koristiti
domaće ime

USCITA →

P.TA VENEZIA

TARLO ASIATICO,
UN PERICOLO
PER IL NOSTRO AMBIENTE.

TARLO ASIATICO,
UN PERICOLO
PER IL NOSTRO AMBIENTE.

TARLO ASIATICO,
UN PERICOLO
PER IL NOSTRO AMBIENTE.

Quest'insetto è molto dannoso per gli alberi delle nostre città.
Se lo vedi, segnalalo immediatamente ai seguenti recapiti:
- segreteria telefonica: 02-67404860
- numero verde unico di Regione Lombardia: 800.318.318
- e-mail: tarloasiatico@regione.lombardia.it
anoplophora@ersaf.lombardia.it

Il tuo contributo può salvare molte piante della Lombardia.
Per saperne di più: www.agricoltura.regione.lombardia.it

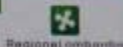
Quest'insetto è molto dannoso per gli alberi delle nostre città.
Se lo vedi, segnalalo immediatamente ai seguenti recapiti:
- segreteria telefonica: 02-67404860
- numero verde unico di Regione Lombardia: 800.318.318
- e-mail: tarloasiatico@regione.lombardia.it
anoplophora@ersaf.lombardia.it

Il tuo contributo può salvare molte piante della Lombardia.
Per saperne di più: www.agricoltura.regione.lombardia.it

Quest'insetto è molto dannoso per gli alberi delle nostre città.
Se lo vedi, segnalalo immediatamente ai seguenti recapiti:
- segreteria telefonica: 02-67404860
- numero verde unico di Regione Lombardia: 800.318.318
- e-mail: tarloasiatico@regione.lombardia.it
anoplophora@ersaf.lombardia.it

Il tuo contributo può salvare molte piante della Lombardia.
Per saperne di più: www.agricoltura.regione.lombardia.it

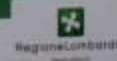
Attenzione! Questo insetto è innocuo per l'uomo, ma pericolosissimo per le nostre piante.



Attenzione! Questo insetto è innocuo per l'uomo, ma pericolosissimo per le nostre piante.

Regione

Attenzione! Questo insetto è innocuo per l'uomo, ma pericolosissimo per le nostre piante.



U početnoj fazi praćenja možda će biti potrebno biti u pratnji policije!



✓ informativni materijal (pripremljeno 2,5 milijona primjeraka između 2008 i 2010. godine)

✓ TV spotovi

✓ web stranice

✓ info punktovi na javnim mjestima

✓ dvije telefonske linije (s besplatnim pozivima)

✓ dvije e-mail adrese

✓ novinski članci

✓ **Regionalni Savjetnik???** je uputio pismo s informativnim materijalom svim:

✓ gradonačelnicima općina, pokrajinama, šumarskim službama

✓ rasadnicima i vrtnim centrima

INFORMACIJE OPŠTINAMA, ODRŽAVAOCIMA PARKOVA I GRAĐANIMA

ERSAF
Ente Regionale per il Servizio di Assistenza e alla Ricerca

Regione Lombardia

Prof. n. Milano, Giunta

Regione Lombardia
AGRICOLTURA
Partenza 21/07/2009 11:46

Al Sindaco del Comune
di Montichiari (Bs)
Dott.ssa Elena Zanola

M1.2009.0014237 21/07/2009-11-46

Oggetto: "Tarlo asiatico" - campagna di monitoraggio anno 2009.

Come a Sua conoscenza, in diversi Comuni situati nelle provincie di Milano, Varese e Brescia, è stata rilevata la presenza del coleottero di origine asiatica *Anoplophora chinensis*.
Il territorio del Suo Comune, risulta interessato dalla presenza del "tarlo asiatico" e ricade nella zona infestata così come definita dal D.d.s. 12 marzo 2009 n. 2408 e dal D.d.s. 23 aprile 2009 n. 3983.

Regione Lombardia, con deliberazione n. VIII/7422 del 13.06.2008, ha attivato un piano straordinario finalizzato all'eradicazione del "tarlo asiatico" che prevede, mediante il supporto operativo di E.R.S.A.F., l'attivazione di azioni di monitoraggio di tutte le piante sensibili al fine di conoscere la reale diffusione dell'insetto all'interno del proprio territorio.

Con la presente si comunica che, a partire dal mese di luglio e fino al prossimo mese di novembre, E.R.S.A.F. effettuerà, attraverso proprio personale appositamente incaricato, il monitoraggio di tutte le piante sensibili appartenenti sia al patrimonio del verde pubblico sia del verde privato della Sua Amministrazione ai sensi degli artt. 2, 5 e 7 del Decreto del dirigente di struttura n. 2408 del 12 marzo 2009.

Per conseguire l'obiettivo è necessario il supporto della Polizia Locale e l'individuazione di un referente tecnico dell'Ufficio comunale competente con il quale condividere tempi e modalità di lavoro.

Il personale tecnico incaricato e il Servizio Fitosanitario Regionale in capo ad E.R.S.A.F. è a disposizione per ogni approfondimento e per illustrare i danni e le problematiche causate dall'insetto. È disponibile inoltre materiale divulgativo di supporto che verrà messo a disposizione. In attesa di una cortese e urgente risposta e sicuro di una fattiva collaborazione porgo i più cordiali saluti

Presidente ERSAF
Roberto Alberti

Assessore all'Agricoltura
Luca Danieli

Per informazioni: 02.67404860
42222@regione.lombardia.it

Allegati: D.d.s. 12 marzo 2009 n. 2408, D.d.s. 23 aprile 2009 n. 3983, peghevole "Tarlo asiatico"

E.R.S.A.F. - Ente Regionale per il Servizio di Assistenza e alla Ricerca
Via Espinasse, 38 - 20123 Milano - Tel. 02.67404860 - Fax 02.67404299
02.67404860 - E.T. e P.IVA 01007290969

IL TARLO ASIATICO DISTRUGGE GLI ALBERI NOI LI RIPIANTIAMO!

ATTENZIONE!
QUESTO INSETTO È INNOCUO PER
L'UOMO MA DIVORA L'INTERNO DELLE
PIANTE.



3,5 cm



OGNI PIANTA ATTACCATTA DAL TARLO VIENE
ABBATTUTA E SOSTITUITA GRATUITAMENTE
CON UNA SANA.



Per informazioni e segnalazioni contatta:
- 02.67404860
- tarloasiatico@regione.lombardia.it
- l'Ufficio Tecnico del tuo Comune
- www.agricoltura.regione.lombardia.it

ERSAF

LOMBARDIA. COSTRUIAMOLA INSIEME.

Regione Lombardia

INFORMACIJE VLASNICIMA RASADNIKA I LANDSCAPERS???



ATTENZIONE: PIANTE VIETATE!





LOTTA AL TARLO ASIATICO





Piante sensibili di cui è vietata la messa a dimora

Acer spp. - Alnus spp. - Aesculus hippocastanum - Betula spp.
 Carpinus spp. - Citrus spp. - Corylus spp. - Cotoneaster spp. - Fagus spp.
 Lagerstroemia spp. - Malus spp. - Platanus spp. - Populus spp.
 Prunus spp. - Pyrus spp. - Salix spp. - Ulmus spp.

Comuni in cui è vietato mettere a dimora le piante sensibili

Provincia di Varese

Busto Arsizio* - Cardano al Campo - Caronno Pertusella - Casorate Sempione*
 Cassano Magnago* - Castellanza - Fagnano Olona* - Gallarate - Gerenzano*
 Gorla Maggiore* - Gorla Minore* - Marnate* - Olgiate Olona* - Origgio
 Samarate* - Saronno - Solbiate Olona - Uboldo

Provincia di Milano

Arconate* - Arese* - Artuno* - Assago - Buccinasco - Busto Garolfo* - Canegrate
 Casorezzo - Cero Maggiore - Cesano Boscone* - Cesate* - Corsico* - Cuggiono
 Dairago* - Garbagnate Milanese - Inveruno - Lainate - Legnano - Magenta*
 Marcallo con Casone - Mesero - Milano (zona 7) - Nerviano - Ossona - Parabiago
 Pogliano Milanese - Rho* - Rozzano - San Giorgio su Legnano - San Vittore Olona
 Sesto Milanese* - Vanzago - Villa Cortese - Zibido San Giacomo*

Provincia di Brescia

Gussago - Montichiari

*: SOLO IN ALCUNE ZONE DEL COMUNE

Decreto regionale n°2408 del 12.01.09: misure regionali di contenimento ed eradicazione di Anoplophora chinensis in Regione Lombardia
 Per info voicemail: 02.67404.860 e-mail: anoplophora@ersaf.lombardia.it



Servizio Fitosanitario Regionale



TARLO ASIATICO

Regione Lombardia ed ERSAF stanno attuando un piano straordinario triennale per la lotta al tarlo asiatico, un pericoloso parassita delle piante, che sta mettendo a rischio il patrimonio arboreo della regione.

Si tratta di un coleottero appartenente al genere *Anoplophora*, introdotto accidentalmente negli scorsi anni dai paesi asiatici e la cui presenza è già stata accertata in una trentina di comuni delle province di Milano, Varese e Brescia.

Al fine di conoscere la reale diffusione sul territorio regionale è stata promossa una campagna di comunicazione ai cittadini invitandoli a segnalare avvistamenti dell'insetto al Servizio Fitosanitario Regionale: sono stati prodotti spot televisivi, manifesti, pieghevoli ed è attivo un banner sull'home page del sito www.agricoltura.regione.lombardia.it

Questo insetto è stato ritrovato per la prima volta in Europa nel territorio lombardo; innocuo per l'uomo, è molto dannoso per piante e ortaggi. Attacca prevalentemente latifoglie. Tra le piante da frutto predilige mele, pere e nocchie; tra quelle foraccate e ornamentali acero, betulla, faggio, carpino e platano; tra i cespugli le siepi di lauro-ceraso e le rose.

Gli insetti adulti si possono vedere dall'inizio del mese di giugno fino alla fine di agosto.

Le larve del tarlo asiatico si sviluppano all'interno della pianta cibandosi del legno e possono raggiungere notevoli dimensioni. All'interno di uno stesso tronco se ne possono trovare alcune decine. L'adulto fuoriesce dalla parte bassa del tronco o dalle radici affioranti. Il foro di uscita è di notevoli dimensioni (15-20 mm) ed è un sintomo facilmente rilevabile.

Attorno alla base delle piante colpite si possono trovare le masse di alimentazione delle larve, caratteristiche mucchi di segatura rosicchiata. Le gallerie che vengono scavate nel legno dalle larve possono compromettere la vitalità della pianta attaccata.



L'adulto



La larva



Attivazione risorse alle basi delle piante (a) e fori di fuoriuscita degli adulti (a dx)



La lotta contro questo insetto è obbligatoria ed è richiesta la collaborazione della popolazione per segnalare le piante con i sintomi della presenza dell'insetto

Call center Regione Lombardia: 840.000.001

Voicemail ERSAF: 02.67404860

per informazioni: www.agricoltura.regione.lombardia.it

KONFERENCIJA ZA ŠTAMPU



JAVNI SASTANCI



MEĐUNARODNI KONGRESI

International Symposium



ANOPLOPHORA CHINENSIS & ANOPLOPHORA GLABRIPENNIS

NEW TOOLS FOR PREDICTING, DETECTING AND FIGHTING

how to save our forests
and our urban spaces



Milan, 9th -11th may 2012

Palazzo Lombardia
Sala dei 500
Piazza Città di Lombardia

www.regione.lombardia.it



International Symposium

ANOPLOPHORA CHINENSIS & ANOPLOPHORA GLABRIPENNIS

NEW TOOLS FOR PREDICTING, DETECTING AND FIGHTING

A warm welcome to our international colleagues from



Austria



Croatia



Estonia



France



Germany



Holland



Lithuania



Malta



Poland



Slovenia



Spain



Sweden



Switzerland



United Kingdom



*United States
of America*





Totale Passaggi	14-29	30-45	46-64	+65
Età	3.018.778	2.831.385	2.256.182	1.092.025

Totale Passaggi	Casa	Gestione fam.	Lavoro	Studio	Tempo libero
Motivo	4.600.546	858.965	2.161.283	780.327	797.248

GOVORNA POŠTA + KONTAKT PUTEM E-MAILA

Od 2008. godine, informativna kampanja se vrši svake godine

- ✓ **U 2008 oko 500 poziva/e-mailova**
- ✓ **U 2009 1069 poziva/e-mailova**
- ✓ **U 2010 1447 poziva/e-mailova**
- ✓ **U 2011 835 poziva/e-mailova**
- ✓ **U 2012 1338 poziva/e-mailova**



REZULTATI

Anketa sprovedena među građanima pokazala je vrlo visok nivo efikasnosti.

U 2008. godini otkrivene su nove zaraze na području Brescije (150 km od Milana), zahvaljujući 11 poziva građana.

Također je na području Milana nekoliko drugih zaraza pronađeno zahvaljujući saradnji građana (npr. zaraza u gradskom parku "Parco delle cave").

Informativna kampanja omogućila je fitosanitarnim službama otkrivanje druga dva invazivna štetna organizma: *Psacotha hilaris* i *Aromia bungii*



ZAKLJUČCI

Rano otkrivanje omogućilo je smanjenje troškova iskorjenjenja.

Fitosanitarne službe Lombardije tražile su i dobile od Evropske komisije djelomično pokriće troškova informativne kampanje.

Sada je Evropska komisija prepoznala informisanje javnosti kao jednu od fitosanitarnih mjera

Po novim odlukama, Evropska komisija zahtijeva od zemalja članica pripremu informativnih kampanja za podizanje svijesti javnosti.

**Koliko košta
velika
informativna
kampanja?**

Nekoliko primjera...

Anno 2008

Campagna di comunicazione finalizzata alla conoscenza di Anoplophora rivolta ai cittadini

La prevista campagna di comunicazione ai cittadini è stata realizzata attraverso l'impiego di molteplici strumenti: poster e locandine da affiggere nei Comuni interessati, un video contenente uno spot televisivo per favorire la conoscenza dell'insetto, numerosi interventi su emittenti televisive locali, incontri informativi pubblici tenuti dall'esperto di Anoplophora dott. Matteo Maspero della Fondazione Minoprio.

Complessivamente gli interventi realizzati sono descritti di seguito:

1. → **Realizzazione e predisposizione supporti divulgativi:**

- ❖ → campagne di informazione a mezzo stampa di Poster e Locandine sul Tarlo Asiatico realizzate da Arti Grafiche Maspero Fontana (€ 24.592,00).

2. → **Realizzazione di campagne d'informazione:**

- ❖ → video Spot pubblicitario per la campagna di informazione televisiva sul Tarlo Asiatico realizzato da White Fox Communications (costo € 12.300,00);
- ❖ → distribuzione manifesti Tarlo Asiatico mediante IGP Decaux (€ 21.675,00);
- ❖ → veicolazione della locandina sul Tarlo Asiatico attraverso Mondadori Pubblicità SpA (€ 41.255,00);
- ❖ → campagna pubblicitaria Tarlo Asiatico sulle emittenti televisive Espansione TV e Rete 55 (PSR-TV) (€ 3.360,00);
- ❖ → spot pubblicitari Tarlo Asiatico su emittente Telesettelaghi (€ 2.400,00);
- ❖ → campagna di comunicazione pubblicitaria Tarlo Asiatico su emittenti televisive Teletutto e BS Telenord (Numerica Pubb.) (€ 2.600,00);
- ❖ → campagna pubblicitaria Tarlo Asiatico sulle emittenti televisive 7Gold Lombardia e Milano+ (Publirose) (€ 5.460,00);
- ❖ → spot pubblicitari Tarlo Asiatico su emittente televisiva Brescia Punto TV (Publiadige) (€ 2.006,70);
- ❖ → tabellare informativo su Bell'Italia (Cairo Pubblicità) (€ 1.250,00);
- ❖ → testata pubblicitaria su Acer - Il Verde Editoriale (€ 833,33);
- ❖ → servizio Catering in occasione di incontri stampa mediante Parma Allestimenti (€ 400,00).

Spesa: € 150.000,00

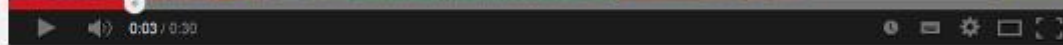
SPOI 60' con sottotitoli WMV



00:38



11:59
14/04/2014



Spot Aromia Bungii



PSR Campania · 135 videos

Subscribe 34

403 views

1 0



Like



About

Share

Add to



Published on 28 Feb 2013

Campagna pubblicitaria realizzata con il cofinanziamento



Hvala na pažnji