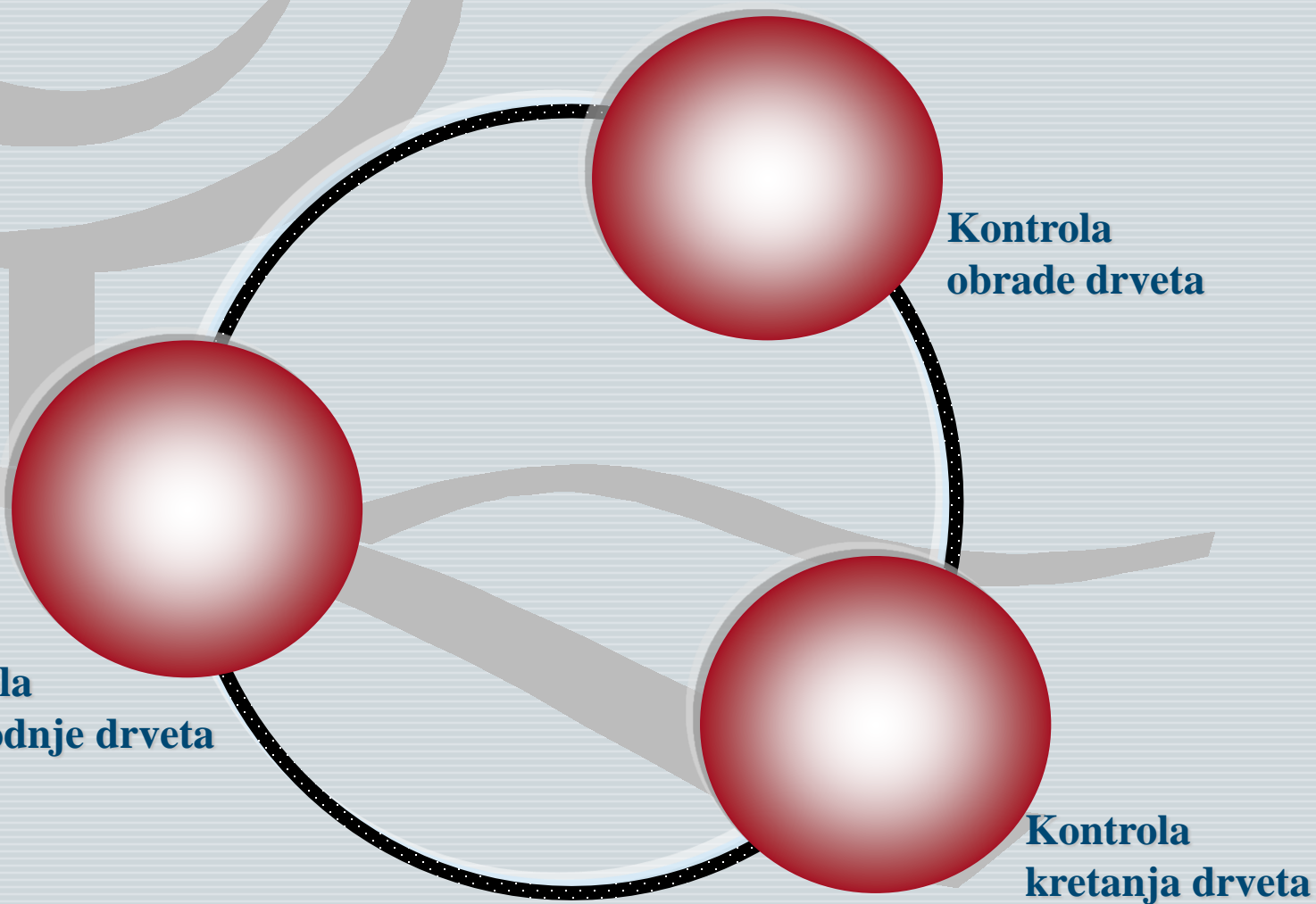


Priručnik za postupanje fitosanitarnih inspektora

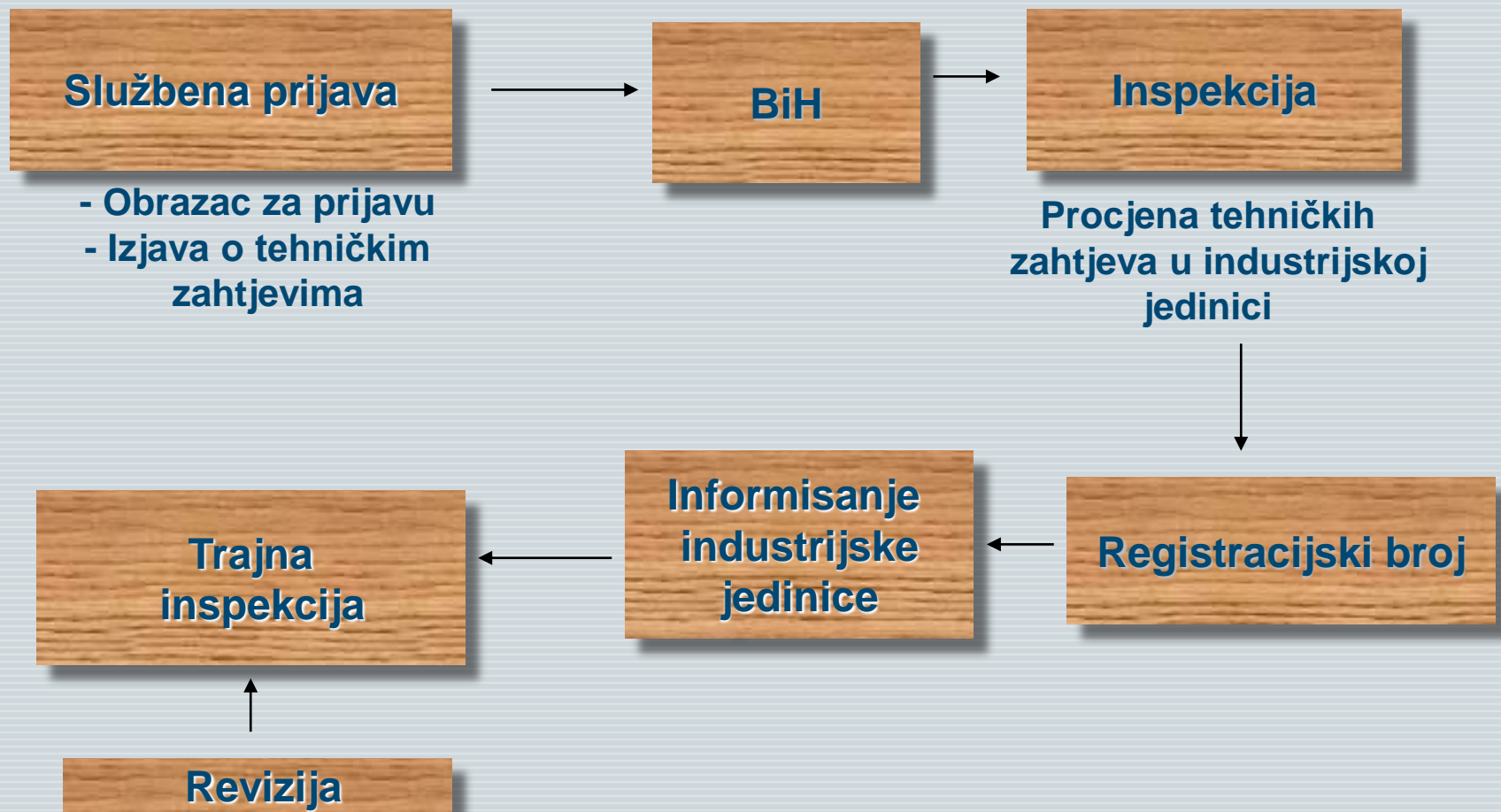
Standardne operativne procedure

Proizvodnja drvenog materijala za pakovanje i unutrašnje kontrole

SLUŽBENA TIJELA UKLJUČENA U RAD



Šema za davanje odobrenja industrijskim jedinicama za tretiranje drveta i drvenog materijala




Službena prijava



Dostavljena dokumentacija:



- **Obrazac za prijavu**
- **Deklaracija o ispunjenju tehničkih zahtjeva**
- **Studija homogenosti i izvještaji o kalibraciji sonde akreditovanih laboratorija**



Studija homogenosti se vrši u skladu sa smjernicama (s ciljem definisanja hladne tačke u komori).

Kalibracija sonde se takođe vrši sljedeći smjernice

BiH

```
graph TD; A[BiH] --> B[Inspekcije za davanje odobrenja]; B --> C[Fitosanitarni inspektor vrši inspekciju jedinice kako bi procijenio korektno provođenje tretmana u skladu s hladnim tačkama i kako bi mogao postaviti korektivne tačke.]; C --> D[Odgovorno tijelo za tretman se obavještava o drugim tehničkim zahtjevima.];
```

- **Inspekcije za davanje odobrenja**

Fitosanitarni inspektor vrši inspekciju jedinice kako bi procijenio korektno provođenje tretmana u skladu s hladnim tačkama i kako bi mogao postaviti korektivne tačke.

Odgovorno tijelo za tretman se obavještava o drugim tehničkim zahtjevima.

Registracijski broj



**Informisanje industrijske jedinice
Službeni spisak ovlaštenih jedinica**



**Da li BiH daje odobrenje za službeni popis
ovlaštenih jedinica?**

Trajna inspekcija



Nakon odobrenja, inspektori redovno vrše pregled jedinice.

Inspektori provjeravaju da li je sonda plasirana na adekvatan način i da li je drvo pravilno poslagano.

Takođe provjeravaju validaciju tretmana, kao i automatsku registraciju temperature (4 sonde registruju temperaturu svake 2 minute).

Takođe, provjeravaju valjanost izvještaja homogenosti i kalibracije; provjeravaju korekciju set tačaka; i, u slučaju DMP, provjeravaju da li je materijal obilježen na adekvatan način.

Revizija

- Inspektori vrše reviziju dva puta godišnje slijedeći kontrolnu listu s ciljem otkrivanja odstupanja u postupcima koje primjenjuje odgovorna jedinica, kao i otkrivanja odstupanja vezanih za kontinuirani nadzor službenih tijela.
- U slučaju otkrivanja odstupanja, inspektor obavještava jedinicu s ciljem njihovog otklanjanja.
- Fitosanitarni inspektor također prati efikasnost tretmana uzimanjem uzoraka iz tretiranog drveta unutar svih jedinica.

Proces uzimanja uzoraka

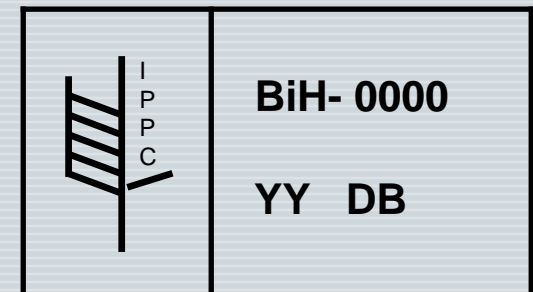


- Kompanije koje vrše sklapanje nisu uključene u sistem (osim kutija za vino)
- One mogu samo zabilježiti ko je izvršio tretman
- Službeni spisak na web stranici
- Registracijski broj: BiH-XXXX
- Identifikacija industrije
- Zemlja
- Vrsta tretmana (Toplotni tretman)
- Tretirani drveni materijal (D, DMP, B)

Fitosanitarne inspekcije

- Usklađenost tehničkih zahtjeva
- Validacija tretmana
- Provjera dokumentacije
- Upotreba ISPM oznake

Drveni materijal za pakovanje



Toplotni tretman – zahtjevi

Metilbromid nije dozvoljen od marta 2010. godine

1. Komora
2. Komora mora biti u stanju da postigne unutrašnju temperaturu od $\geq 64^{\circ} \text{C}$;
3. Evaluacija hladne tačke u komori (evaluaciju obavlja akreditovano tijelo);
4. Senzori temperature: minimalno 1;
5. Glavne sonde temperature: minimalno 4. Lokacija sonde: postaviti sonde u najdeblje drvo i u najhladniju tačku;

Toplotni tretman – zahtjevi (Nastavak)

5. Methoda evaluacije:

Temperatura $\geq 56^{\circ}\text{C}$ u centru sekcije drveta tokom 30 minuta (palete);

> 63°C , 60 minuta (gomile drveta)

6. Periodična kalibracija senzora i sondi (jednom godišnje);

7. Automatska registracija temperature kroz grijanje i tretman;

8. Registracija očitavanja temperature (iznad 56°C ili 63°C) unutar drveta tokom tretmana.

Izlaganje mora biti snimljeno svake 2 minute ili češće.

Toplotni tretman – zahtjevi (Nastavak)

9. Dokumentacija:

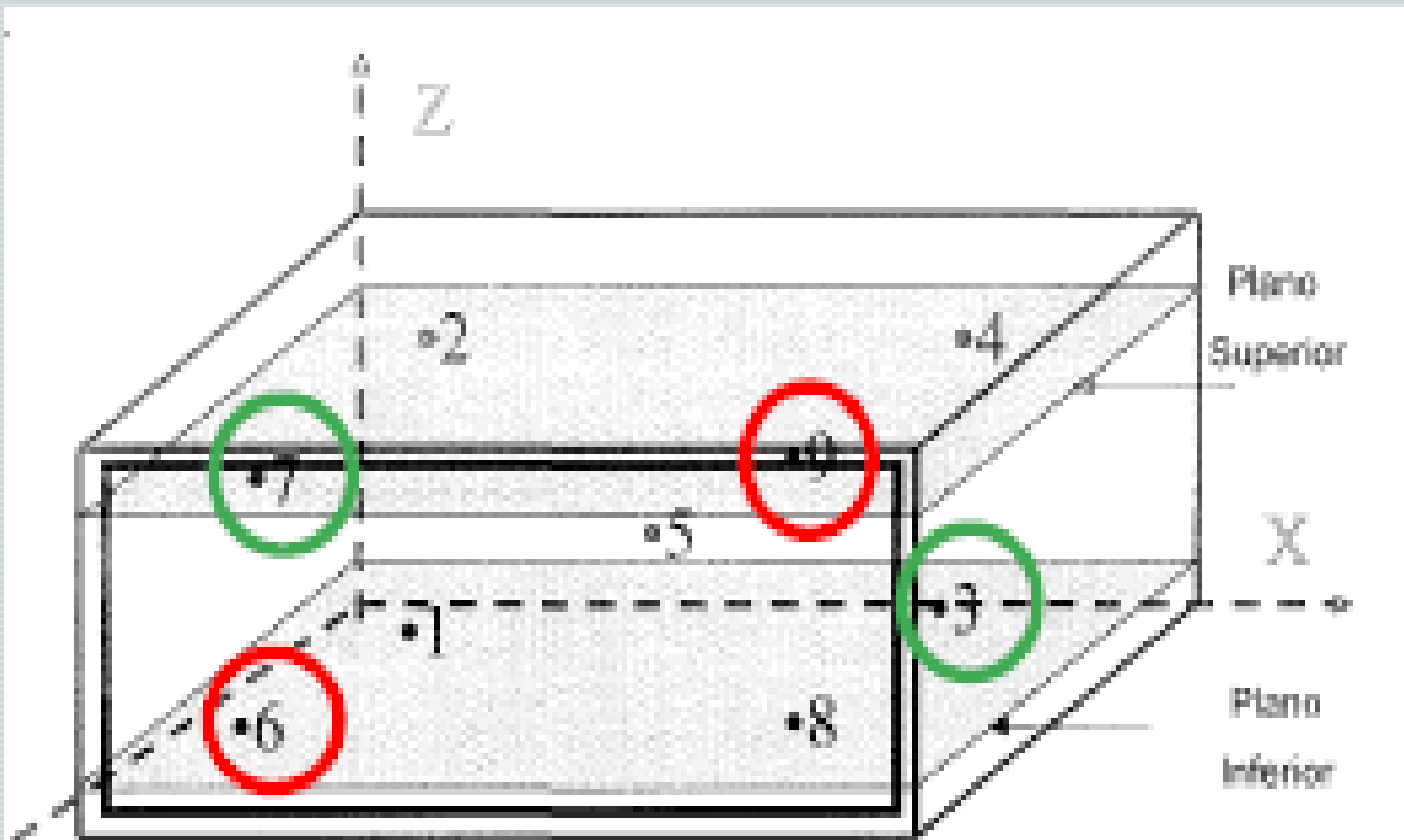
10. Registar tretmana

11. Certifikat kalibracije

12. Izvještaji o tretmanima (bazirajući se na kompjuterske podatke)

13. Sljedivost

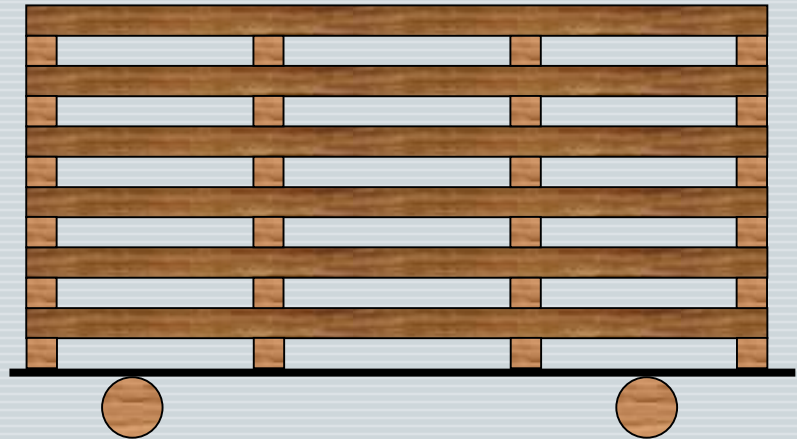
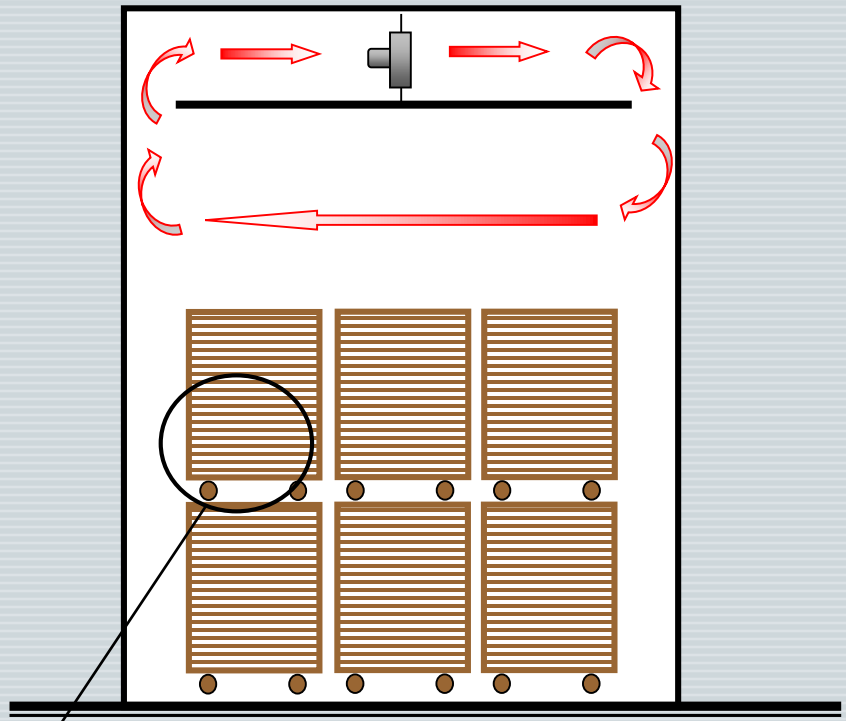
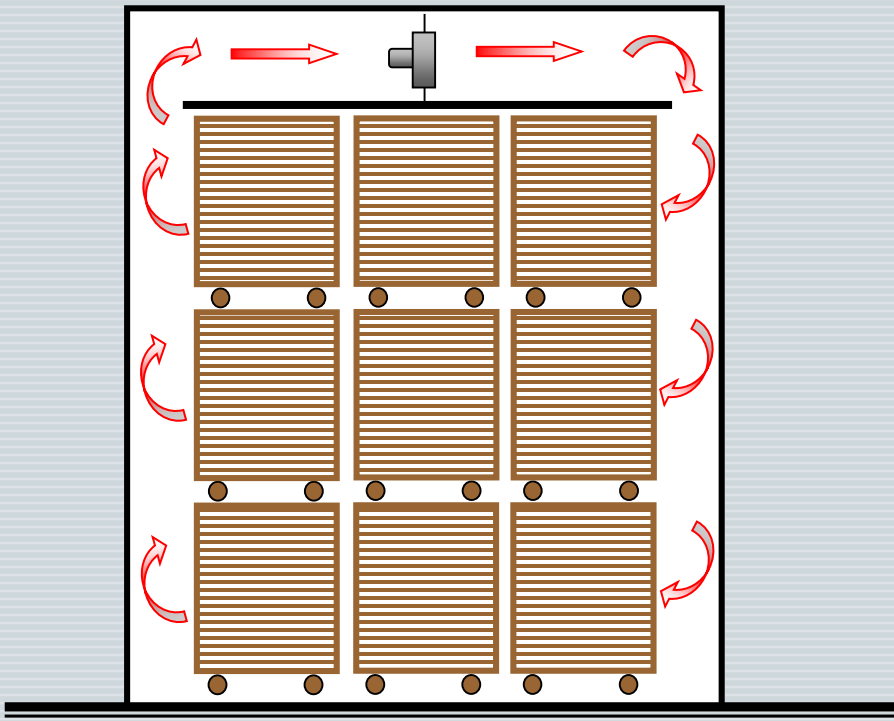
Evaluacija hladnih tačaka



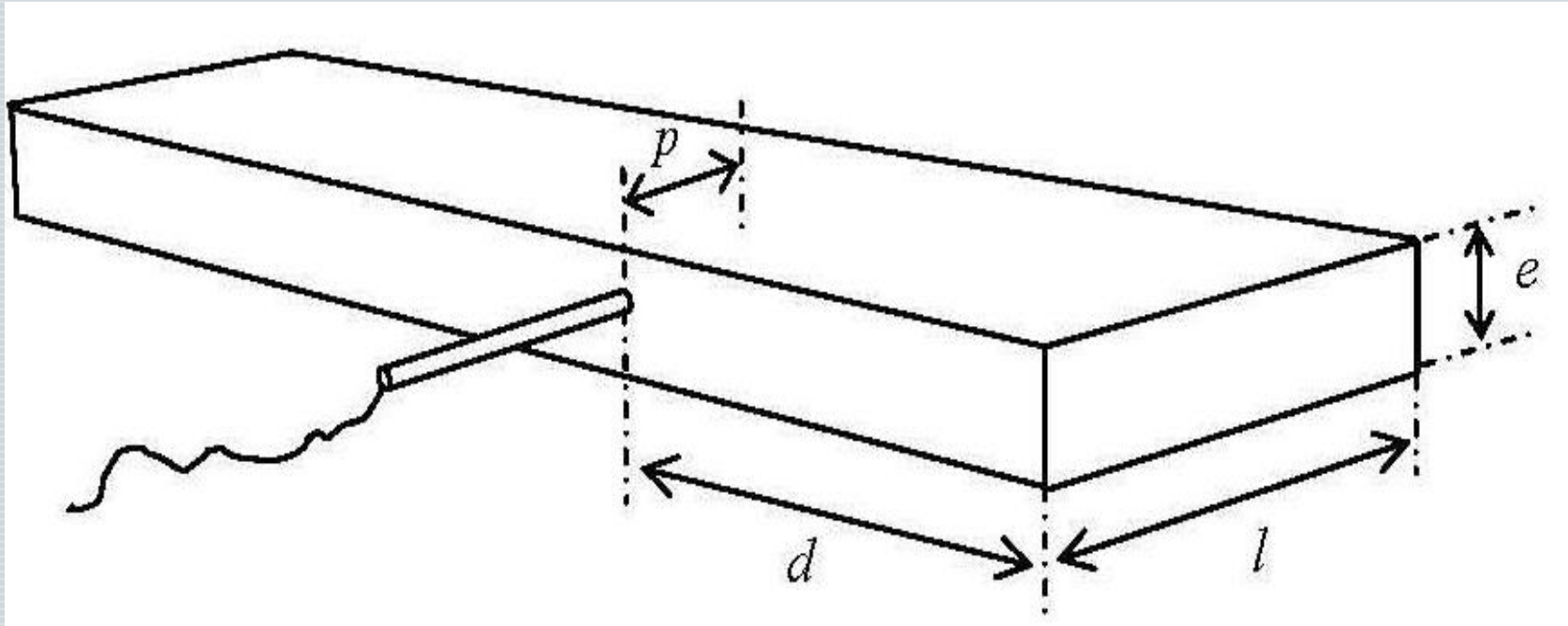
PORTA

medes.

no. number



Postavljanje sonde u drvenu gredu



- e debljina drveta
- d razdaljina od vrha
- p dubljina rupe
- l širina

Toplotni tretman – zahtjevi vezani za koru novi zahtjevi

- Prirodna termička obrada zasniva se na procesu kompostiranja
- Praćenje temperature sondom: minimalno 6 kalibracija (500m³)
- Tri koraka:
 - 1°-6h 60°C
 - 2°-6h 60°C
 - 3°-3h 60°C
- Nakon 3° koraka - 3h na 60°C
- Automatska registracija temperature
- Uzimanje uzoraka od strane inspektora za PWN laboratorijske analize (1 zbirni uzorak / 100m³)
- Uklanjanje drvnog otpada koji je spojen s korom

Vrsta tretiranih materijala



Vrsta tretiranih materijala



Vrsta tretiranih materijala



Trichoferus beetle



Lyctus brunneus

Sonda



Šporet



